

Planliste

Mauerwerk

Plan M-01	Verlegeanleitung für Mauerstärke 36.5 cm
Plan M-02	Verlegeanleitung für Mauerstärke 42.5 cm
Plan M-03	Verlegeanleitung für Mauerstärke 49.0 cm
Plan M-04	Verlegeanleitung 45° / 135°-Ecken mit MZ
Plan M-05	Schema Rohbauhöhen
Plan M-06	Wandanschluss Innenwand, nicht eingebunden

Öffnung und Fenster

Plan F-01	Öffnung ohne Anschlag
Plan F-02	Öffnung mit Anschlag
Plan F-03	Verlegeanleitung Fensteranschlag
Plan F-04	Fenster Ebene Mitte, mit Anschlag- Element und Hintersturz
Plan F-05	Fenster Ebene aussen, mit stumpfem Anschlag
Plan F-06	Fenster Ebene innen, mit Anschlag-Elementen

Sockel

Plan S-01	Sockel einschalig, UG kalt
Plan S-02	Sockel einschalig, UG warm

Dach

Plan D-01	Dachrand mit Brüstung
Plan D-02	Steildach Traufanschluss, Ringbalken mit U-Schale

Mauerwerk

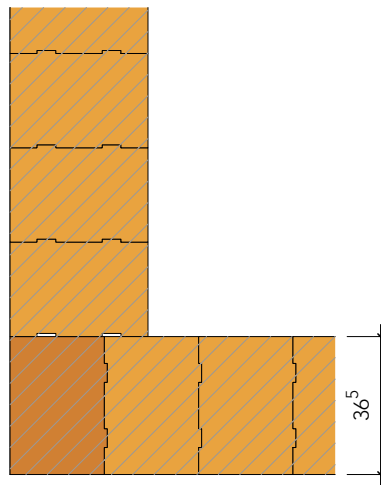
M-01

Horizontalschnitte 1:20 

Die Details sind Vorschläge und reine Planungshilfen. Sämtliche Haftungsansprüche werden ausgeschlossen.

Verlegeanleitung für Mauerstärke 36.5 cm

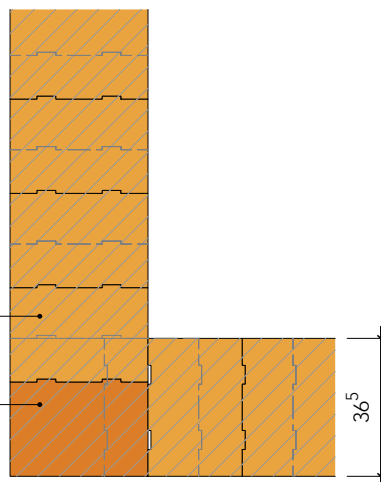
1. Lage



2. Lage

Normalstein
36.5 cm

Eckstein
36.5 cm
einseitig glatt



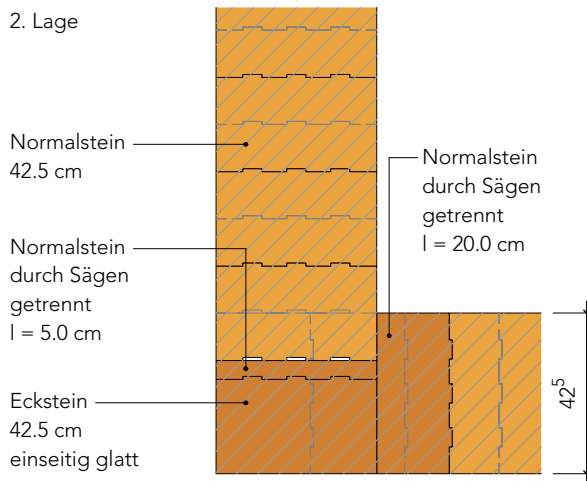
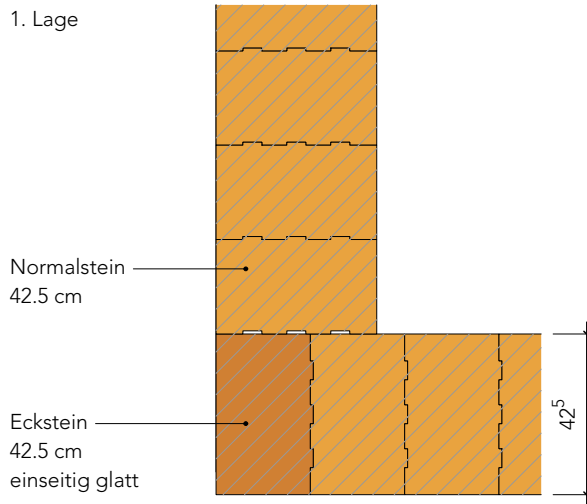
Mauerwerk

M-02

Horizontalschnitte 1:20 

Die Details sind Vorschläge und reine Planungshilfen. Sämtliche Haftungsansprüche werden ausgeschlossen.

Verlegeanleitung für Mauerstärke 42.5 cm

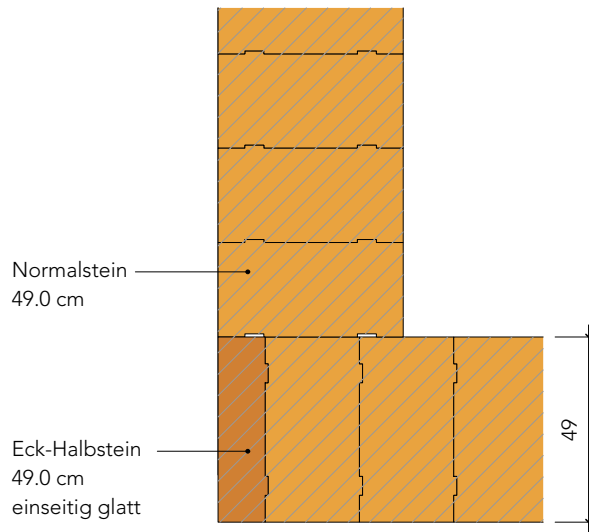


Mauerwerk

M-03

Horizontalschnitte 1:20  Die Details sind Vorschläge und reine Planungshilfen. Sämtliche Haftungsansprüche werden ausgeschlossen.

Verlegeanleitung für Mauerstärke 49.0 cm



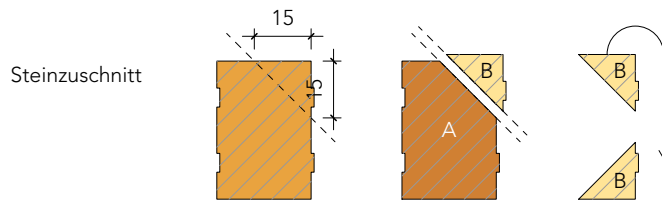
Mauerwerk

M-04

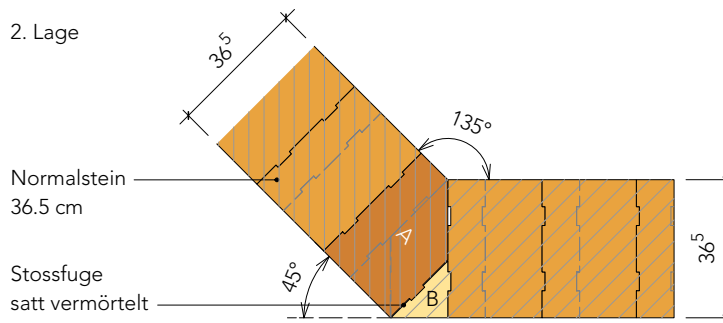
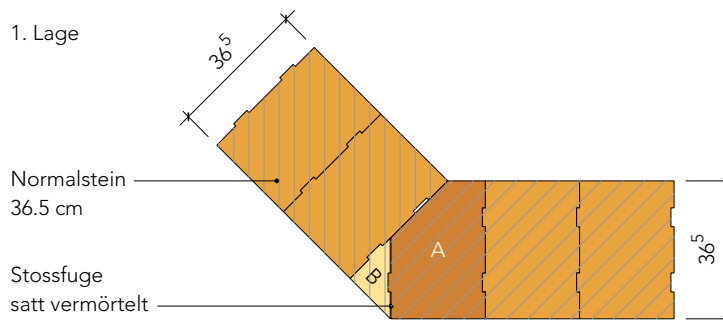
Horizontalschnitte 1:20 

Die Details sind Vorschläge und reine Planungshilfen. Sämtliche Haftungsansprüche werden ausgeschlossen.

Verlegeanleitung 45° / 135°-Ecken mit MZ



- 1) Stein durch Sägeschnitt in Teil A und B trennen (45° Anschlag verwenden)
- b) Teil B auf den Kopf stellen



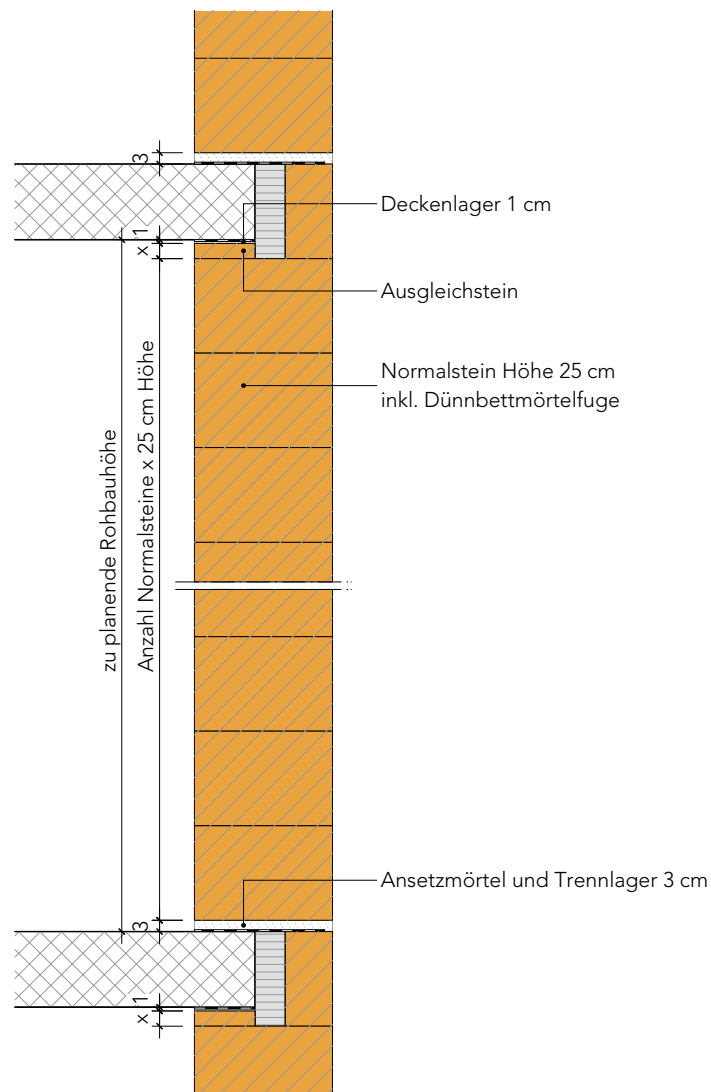
Mauerwerk

M-05

Horizontalschnitte 1:20 

Die Details sind Vorschläge und reine Planungshilfen. Sämtliche Haftungsansprüche werden ausgeschlossen.

Schema Rohbauhöhen



Mauerwerk

M-06

Horizontalschnitte 1:20 

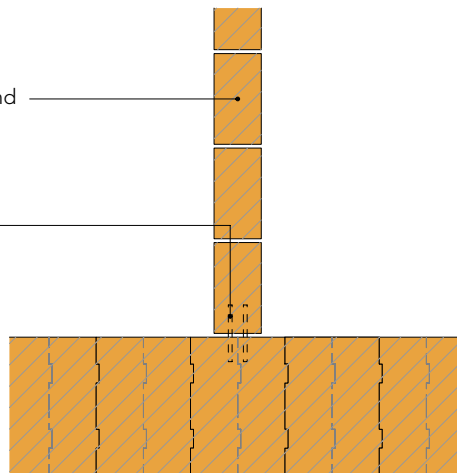
Die Details sind Vorschläge und reine Planungshilfen. Sämtliche Haftungsansprüche werden ausgeschlossen.

Wandanschluss Innenwand, nicht eingebunden

1. Lage

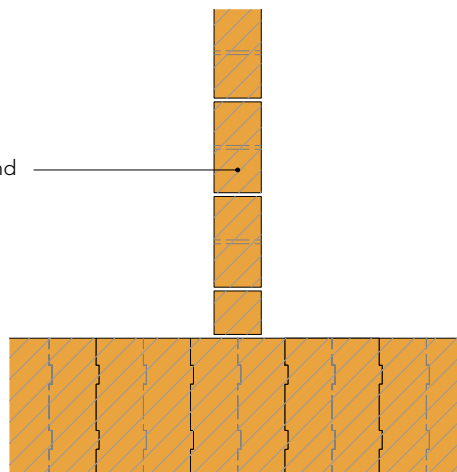
Modulbackstein Wand
B 12.5 cm / 24 cm

Mauerverbinder
min. 3 mal
pro Geschoss



2. Lage

Modulbackstein Wand
B 12.5 cm / 24 cm



Öffnung und Fenster

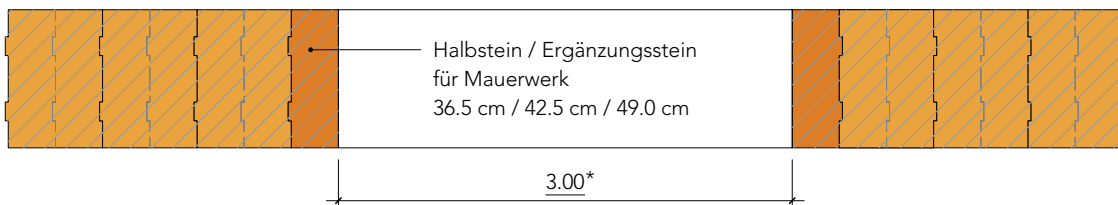
F-01

Horizontalschnitte 1:20 

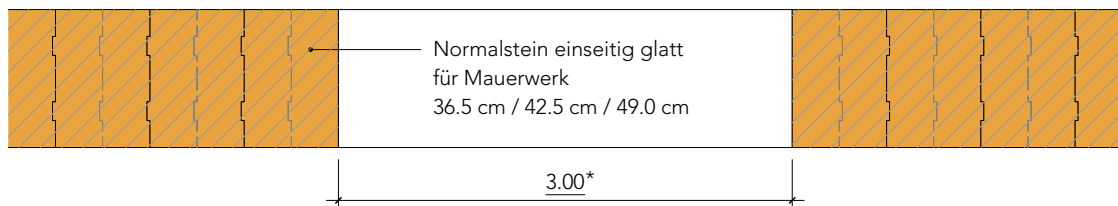
Die Details sind Vorschläge und reine Planungshilfen. Sämtliche Haftungsansprüche werden ausgeschlossen.

Öffnung ohne Anschlag

1. Lage



2. Lage



* Bei Verwendung von Sturzbrett / Vordersturz

Öffnung und Fenster

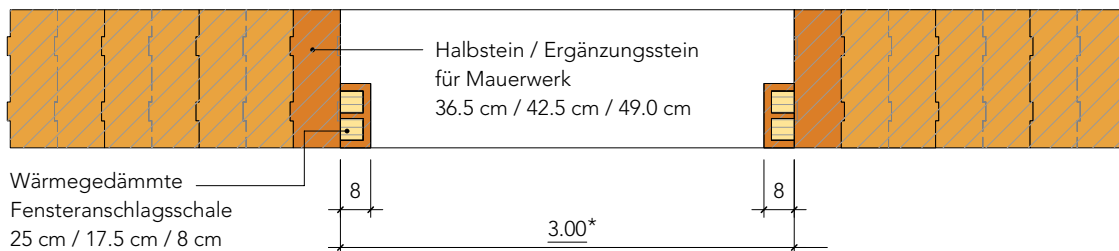
F-02

Horizontalschnitte 1:20 

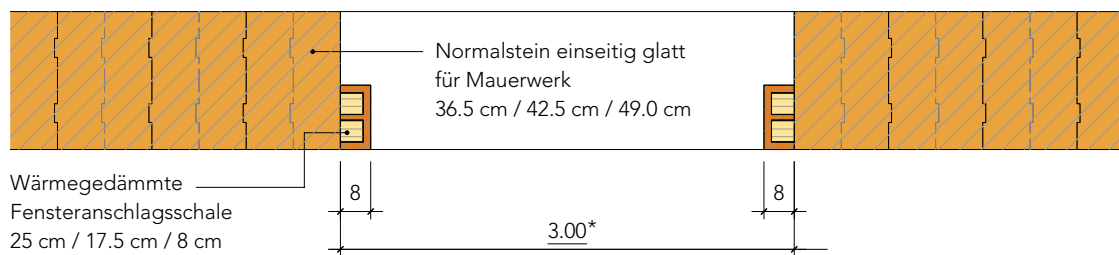
Die Details sind Vorschläge und reine Planungshilfen. Sämtliche Haftungsansprüche werden ausgeschlossen.

Öffnung mit Anschlag

1. Lage



2. Lage



* Bei Verwendung von Sturzbrett / Vordersturz

Öffnung und Fenster

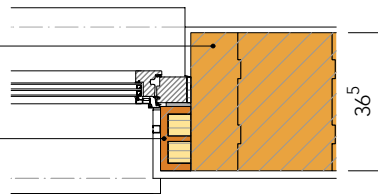
F-03

Horizontalschnitte 1:20  Die Details sind Vorschläge und reine Planungshilfen. Sämtliche Haftungsansprüche werden ausgeschlossen.

Verlegeanleitung Fensteranschlag

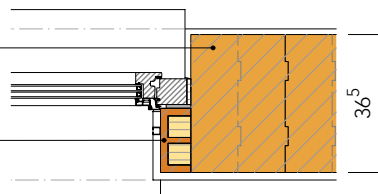
1. Lage

Halbstein
Ergänzungsstein
Wärmegeädämmte
Fensteranschlagsschale
25 cm / 17.5 cm / 8 cm



2. Lage

Normalstein
einseitig glatt
Wärmegeädämmte
Fensteranschlagsschale
25 cm / 17.5 cm / 8 cm



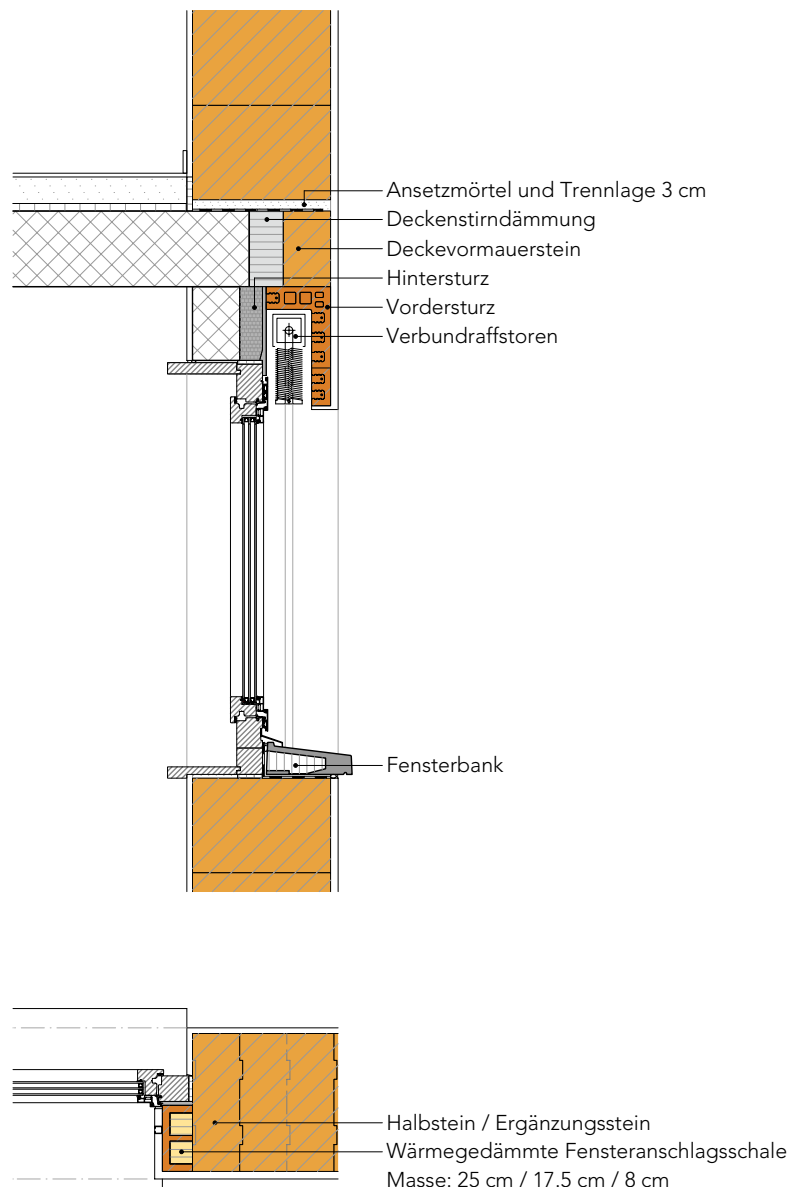
Öffnung und Fenster

F-04

Horizontalschnitte 1:20 

Die Details sind Vorschläge und reine Planungshilfen. Sämtliche Haftungsansprüche werden ausgeschlossen.

Fenster Ebene Mitte, mit Anschlag- Element und Hintersturz

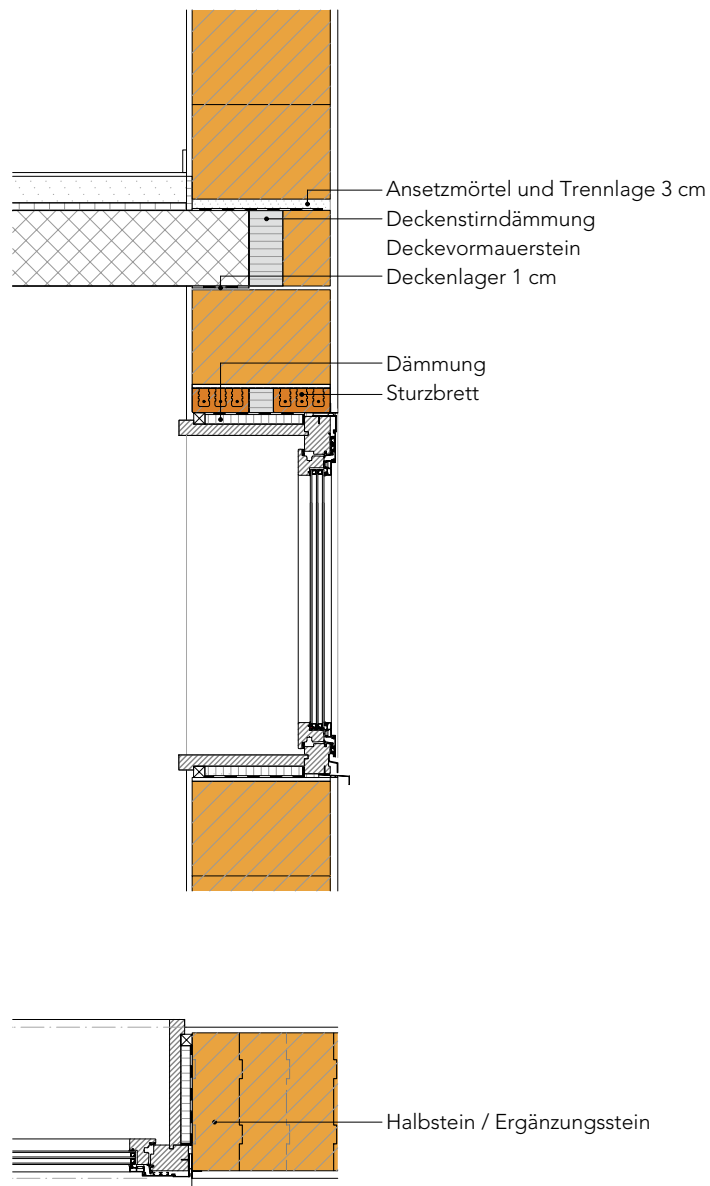


Öffnung und Fenster

F-05

Horizontalschnitte 1:20  Die Details sind Vorschläge und reine Planungshilfen. Sämtliche Haftungsansprüche werden ausgeschlossen.

Fenster Ebene aussen, mit stumpfem Anschlag



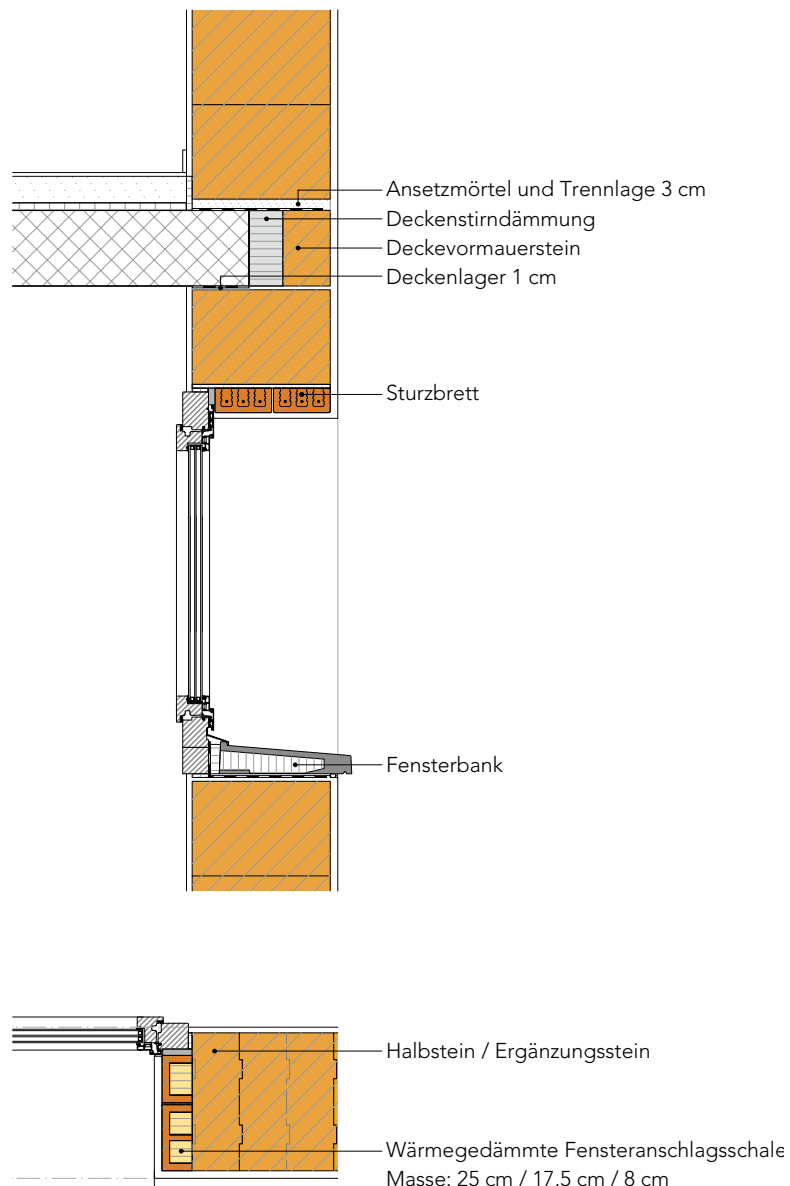
Öffnung und Fenster

F-06

Horizontalschnitte 1:20 

Die Details sind Vorschläge und reine Planungshilfen. Sämtliche Haftungsansprüche werden ausgeschlossen.

Fenster Ebene innen, mit Anschlag-Elementen

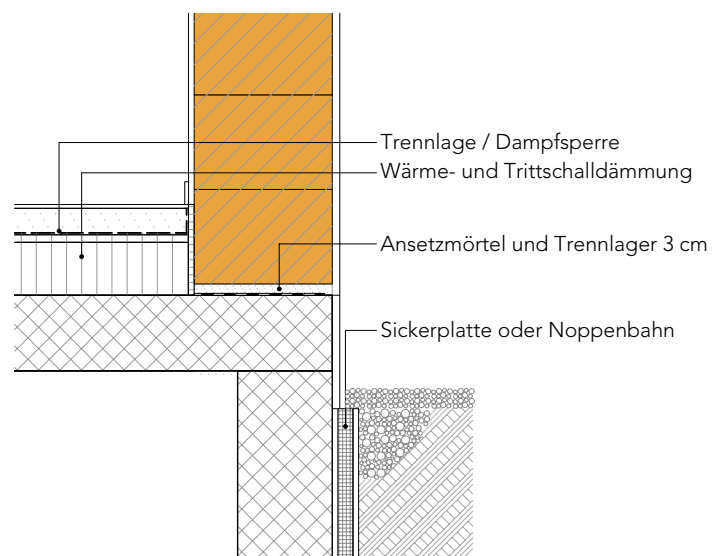


Sockel

S-01

Horizontalschnitte 1:20  Die Details sind Vorschläge und reine Planungshilfen. Sämtliche Haftungsansprüche werden ausgeschlossen.

Sockel einschalig, UG kalt



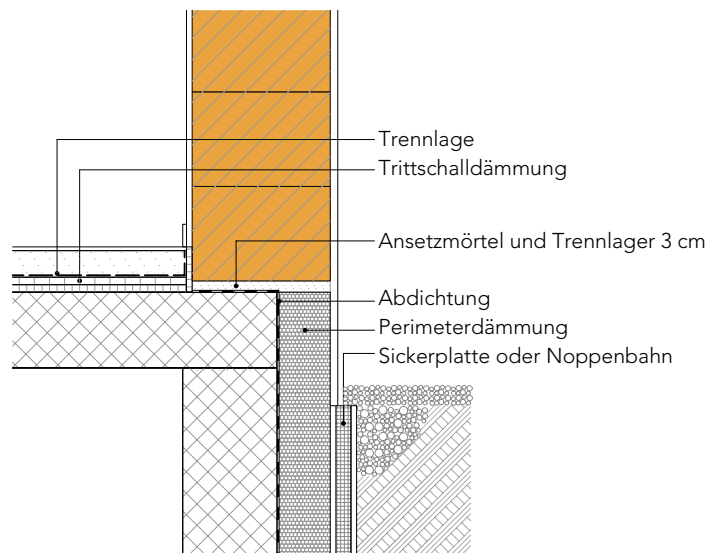
Sockel

S-02

Horizontalschnitte 1:20 

Die Details sind Vorschläge und reine Planungshilfen. Sämtliche Haftungsansprüche werden ausgeschlossen.

Sockel einschalig, UG warm

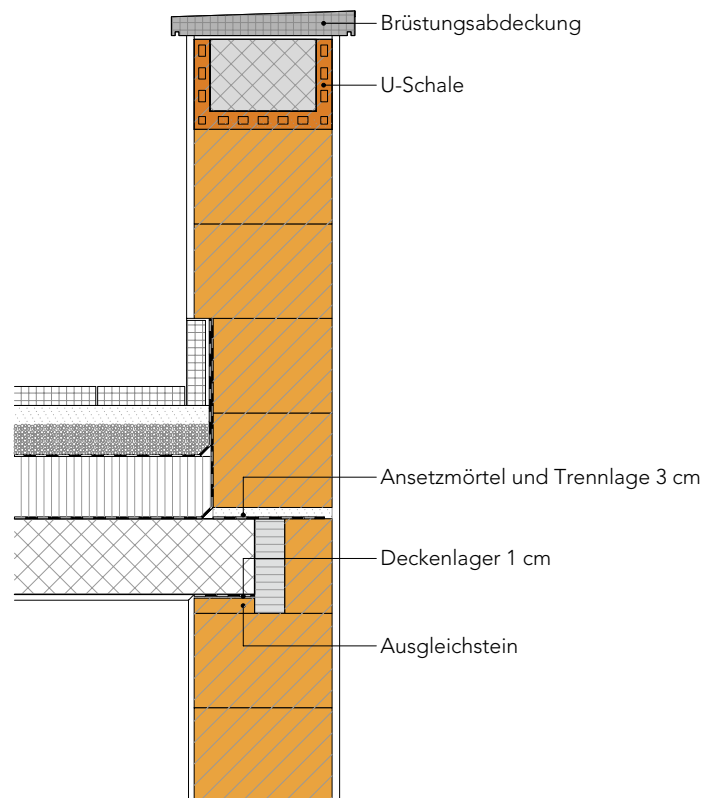


Dach

D-01

Horizontalschnitte 1:20  Die Details sind Vorschläge und reine Planungshilfen. Sämtliche Haftungsansprüche werden ausgeschlossen.

Dachrand mit Brüstung



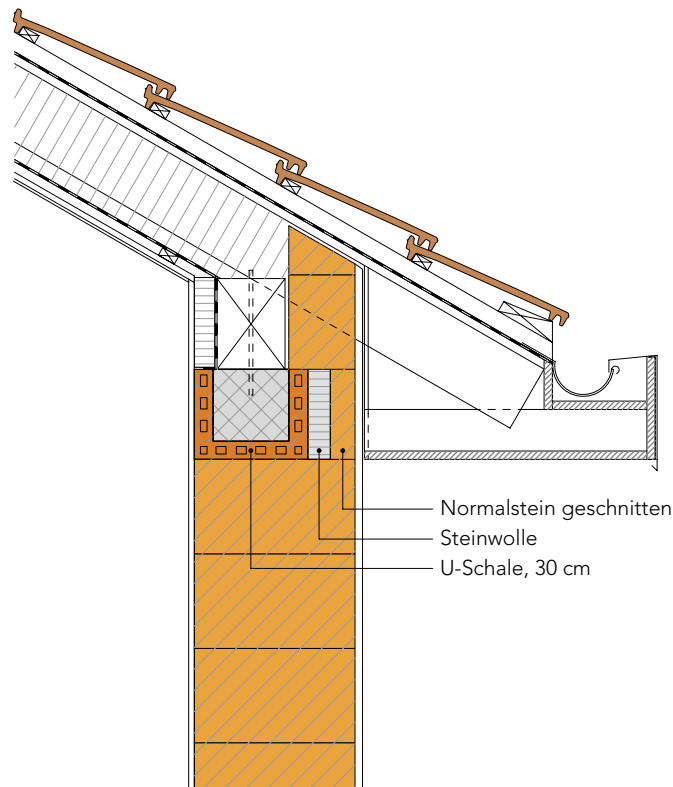
Dach

D-02

Horizontalschnitte 1:20 

Die Details sind Vorschläge und reine Planungshilfen. Sämtliche Haftungsansprüche werden ausgeschlossen.

Steildach Traufanschluss, Ringbalken mit U-Schale



Aufbau Steildach:

- | | |
|-------------------------------|----------------------|
| • Eindeckung: | Dachziegel |
| • Ziegellattung: | 24 / 48 mm |
| • Konterlattung: | 48 / 48 mm |
| • Unterdach: | nach Wahl |
| • Dämmung zwischen Sparren: | z.B Steinwolle |
| • Dampfbremse / Luftdichtung: | nach Wahl |
| • Installationsraum: | Lattung 24 / 48 mm |
| • Putzträgerplatte: | z.B Gipskartonplatte |
| • Oberfläche: | Feinputz 7mm |